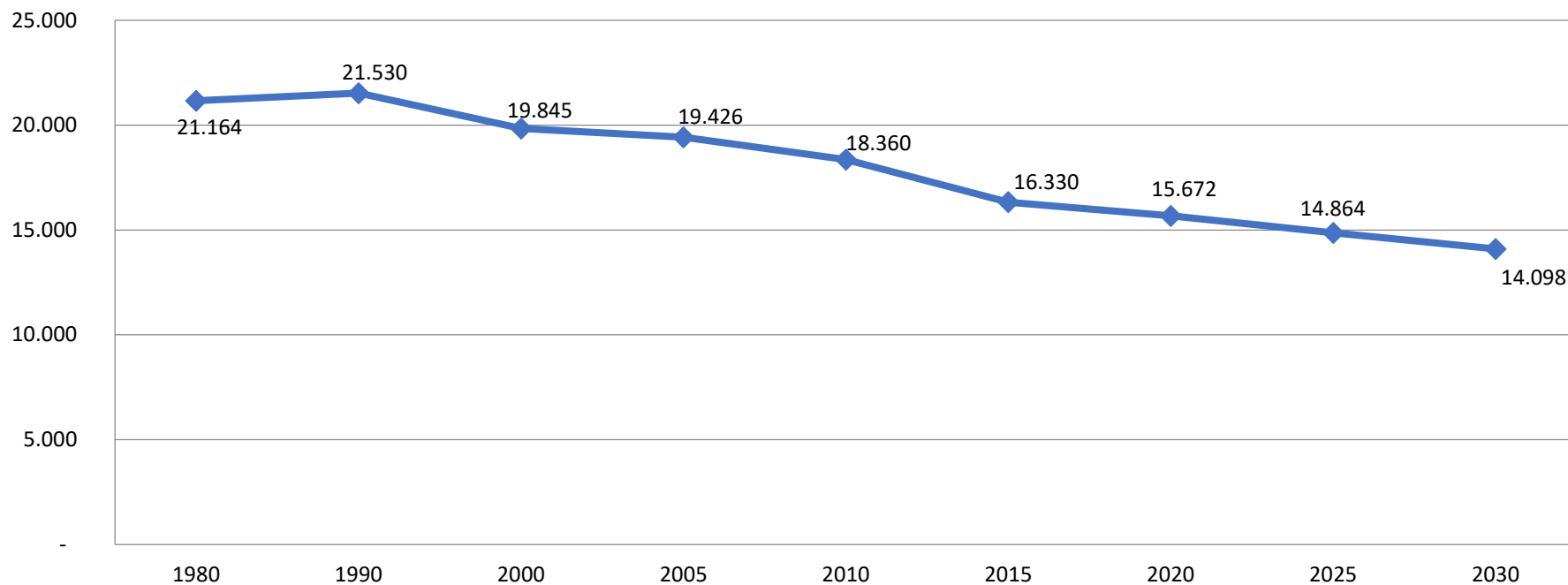


# Zahlen Daten Fakten

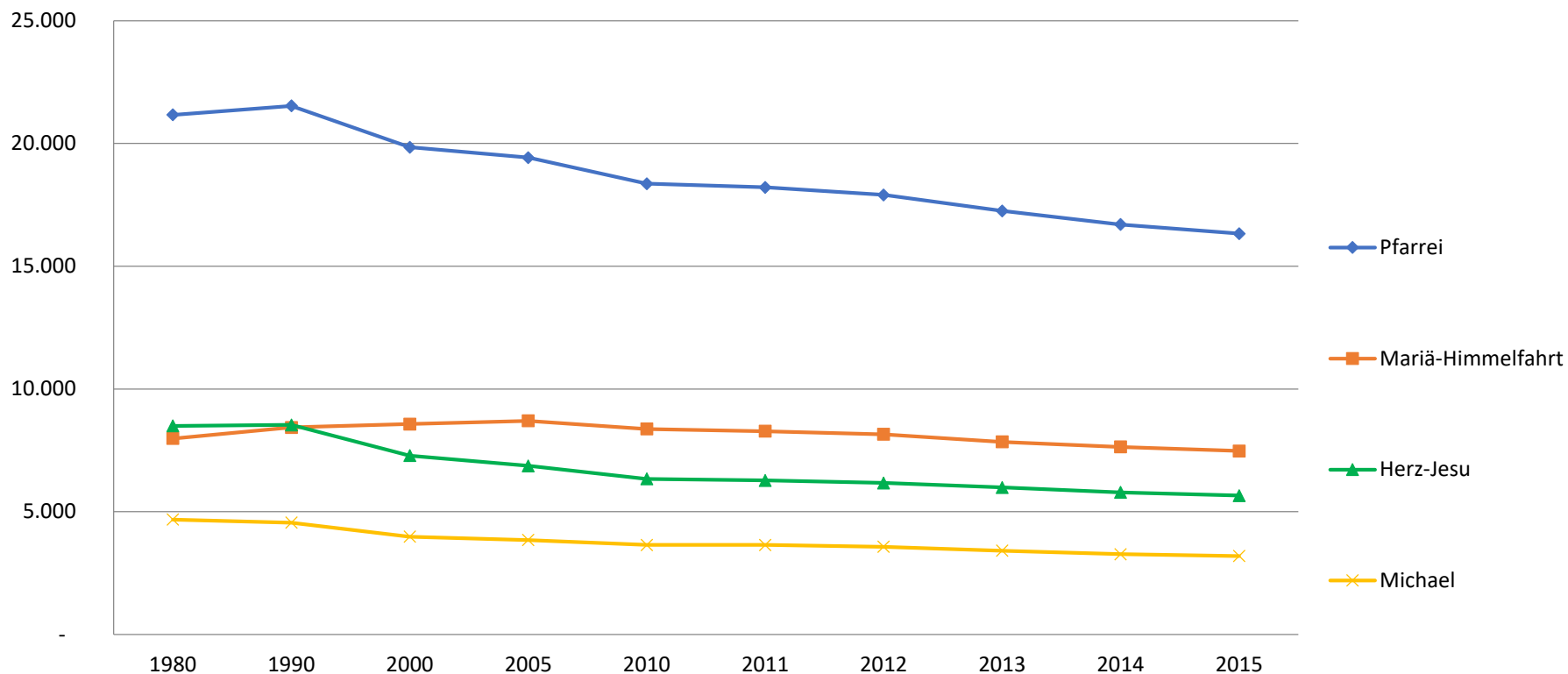
# Zahl der Katholiken in der Pfarrei

(bis 2015 IST-Zahlen, danach Prognose)



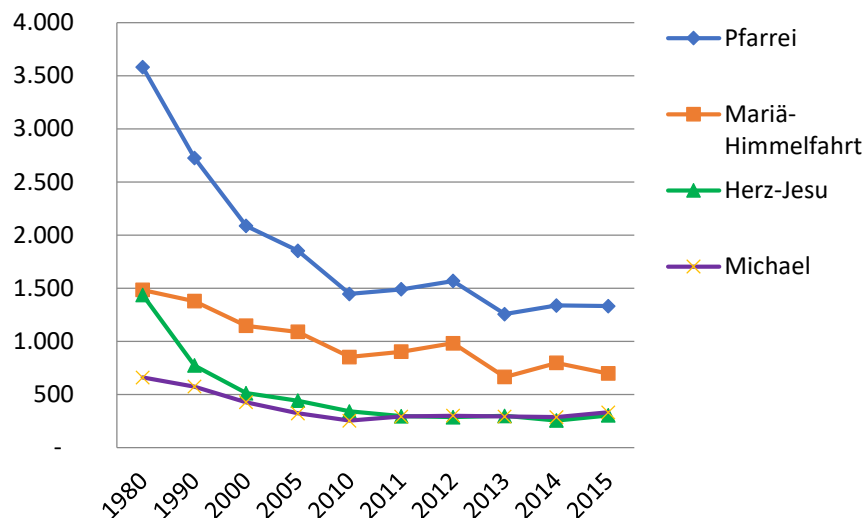
- Seit 1990 nimmt die Zahl der Katholiken insgesamt ab
- bis 2005 in der Gemeinde Mariä Himmelfahrt noch steigend
- seit 2006 in allen drei Gemeinden rückläufig

# Entwicklung der Zahl der Katholiken in der Pfarrei und den Gemeinden seit 1980



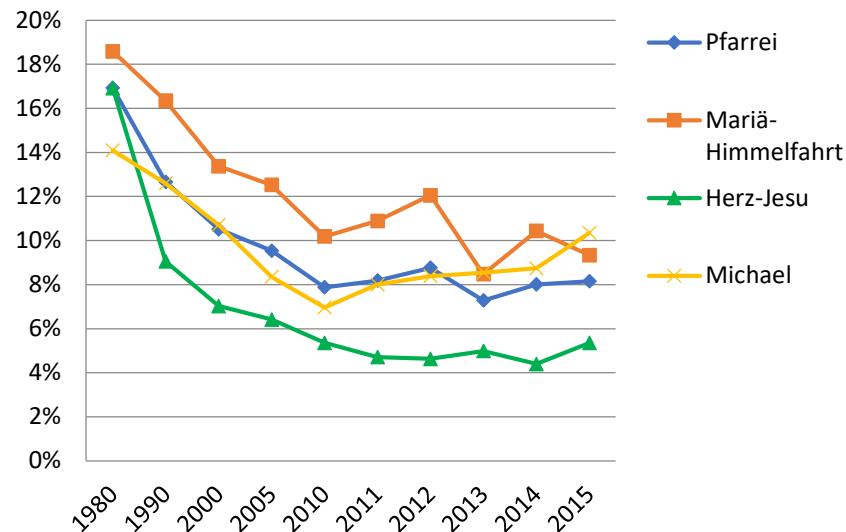
# Entwicklung des Gottesdienstbesuchs seit 1980

Kirchenbesucher absolut



- absolute Kirchenbesucher-zahl seit 2010 deutlich stabiler
- überproportionaler Rückgang zuvor in Herz-Jesu

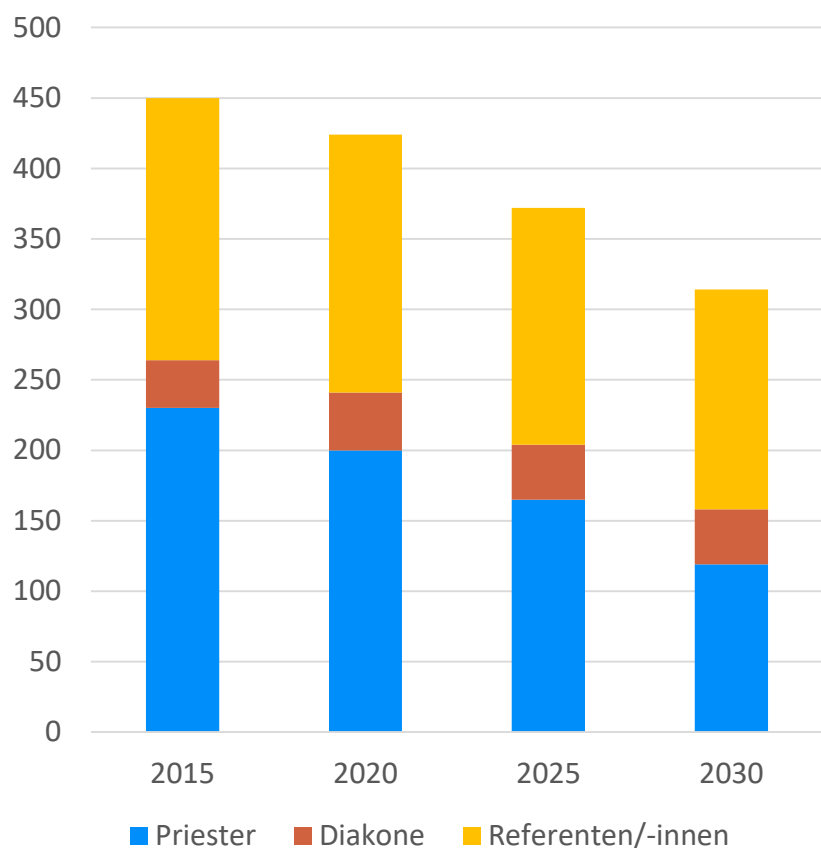
Kirchenbesucher in %



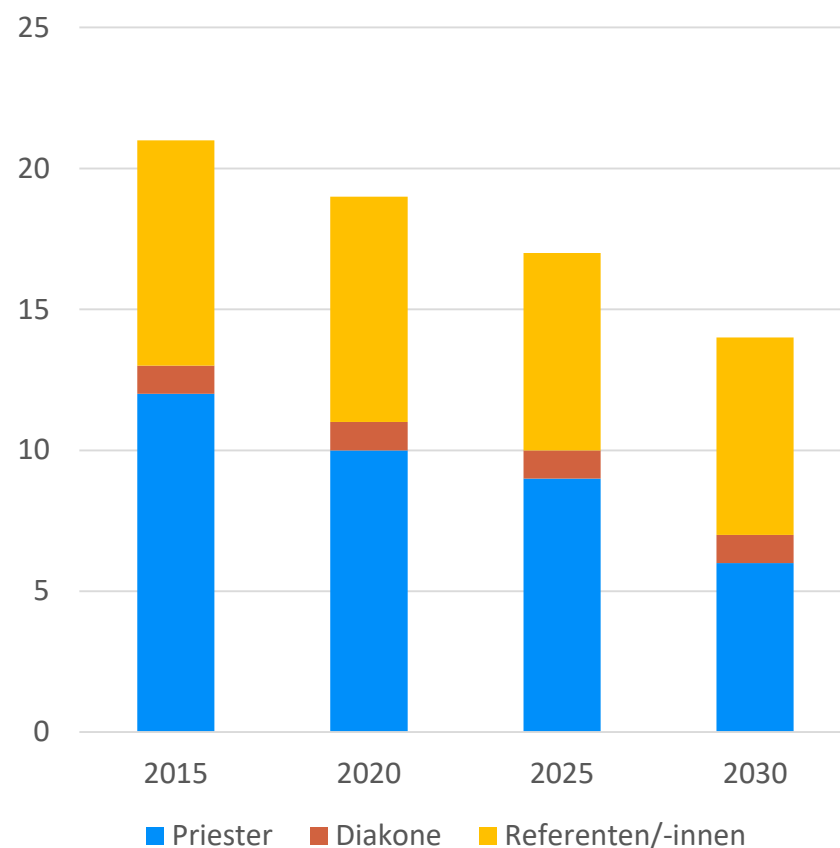
- Quote in Mariä Himmelfahrt nach 2010 stark schwankend mit leicht rückläufiger Tendenz
- Herz-Jesu zuletzt stabil
- Michael seit 2010 deutlich steigend

# Pastorales Personal

### Bistum



### Dekanat Mülheim



# Pfarrei St. Marä Himmelfahrt, Mülheim

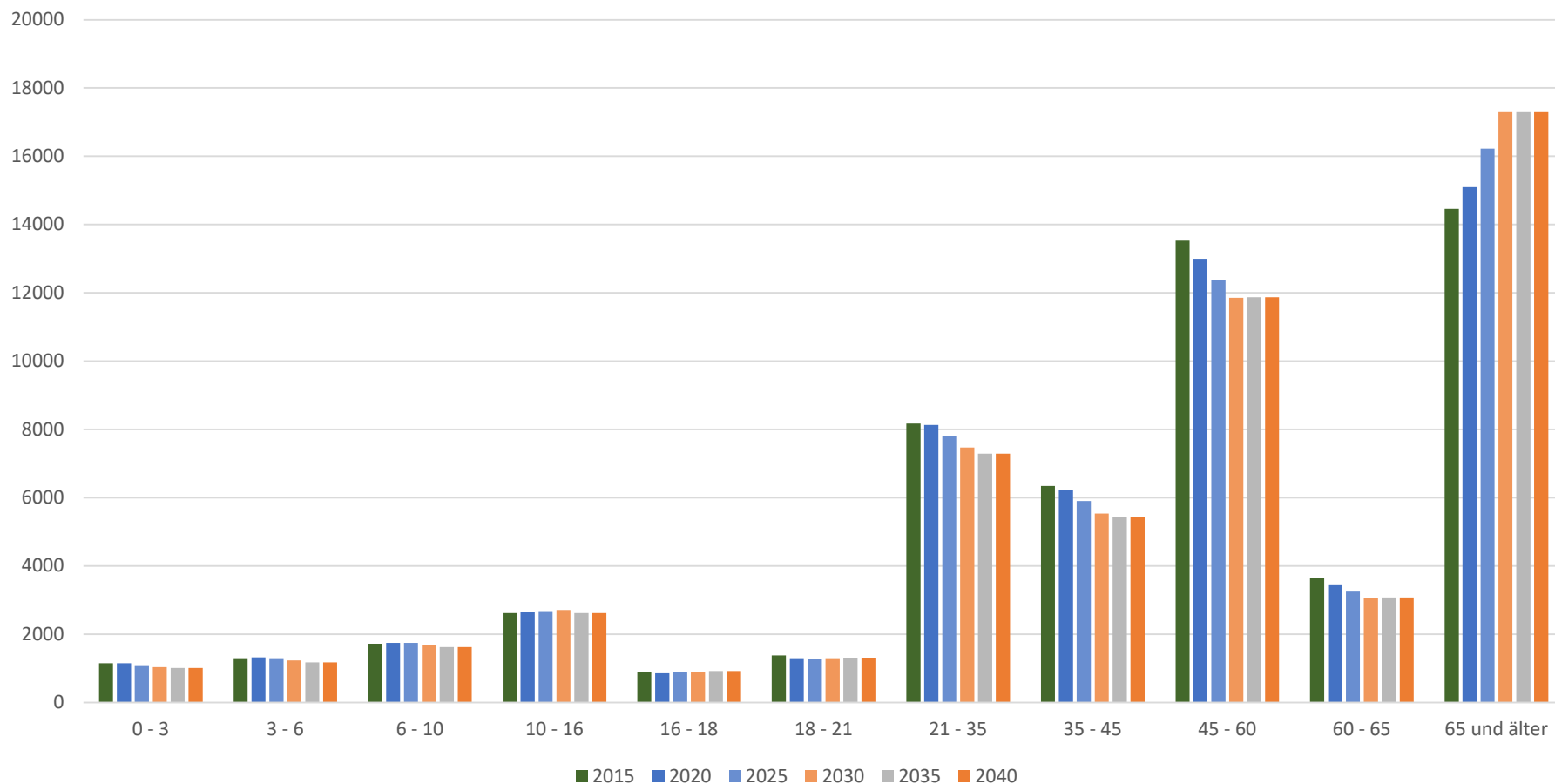
	2003	2013	Differenz
<b>Katholikenzahl</b>	<b>19.423</b>	<b>17.251</b>	<b>2.172 = 6,5%</b>
<b>Gottesdienstfeiernde</b>	<b>2.064</b>	<b>1.256</b>	<b>808 = 39%</b>
<b>Taufen</b>	<b>128</b>	<b>96</b>	
<b>Eintritte</b>	<b>18</b>	<b>9</b>	
<b>Austritte</b>	<b>117</b>	<b>172</b>	
<b>Bestattungen</b>	<b>196</b>	<b>156</b>	

# Koordinierungsgruppe St. Mariae Himmelfahrt, Mülheim an der Ruhr

## - Arbeitsgruppe Zahlen, Daten, Fakten -

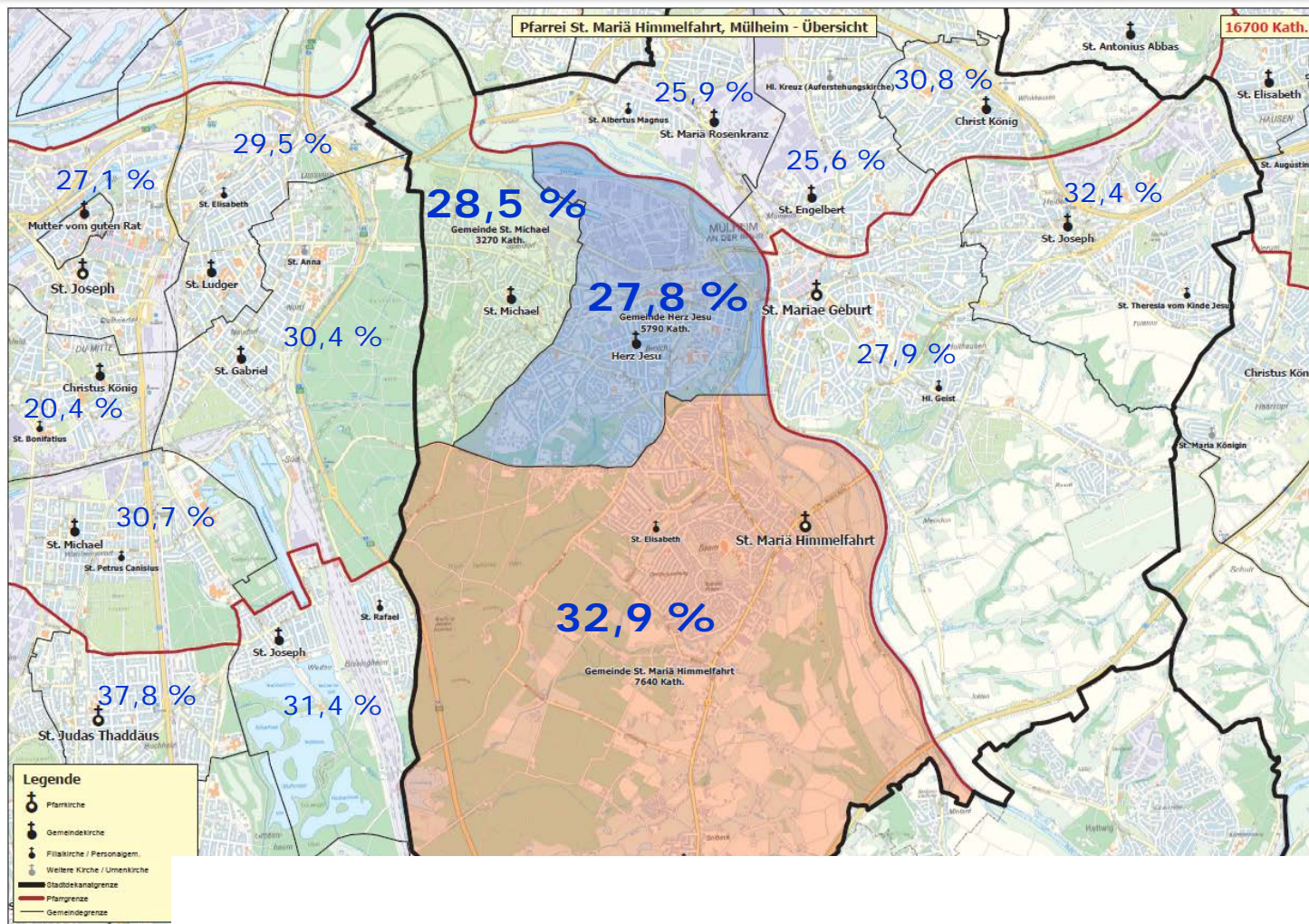


Bevölkerungsentwicklung 2015-2040 nach Altersgruppen  
Linksruhr



# Koordinierungsgruppe St. Mariae Himmelfahrt, Mülheim an der Ruhr

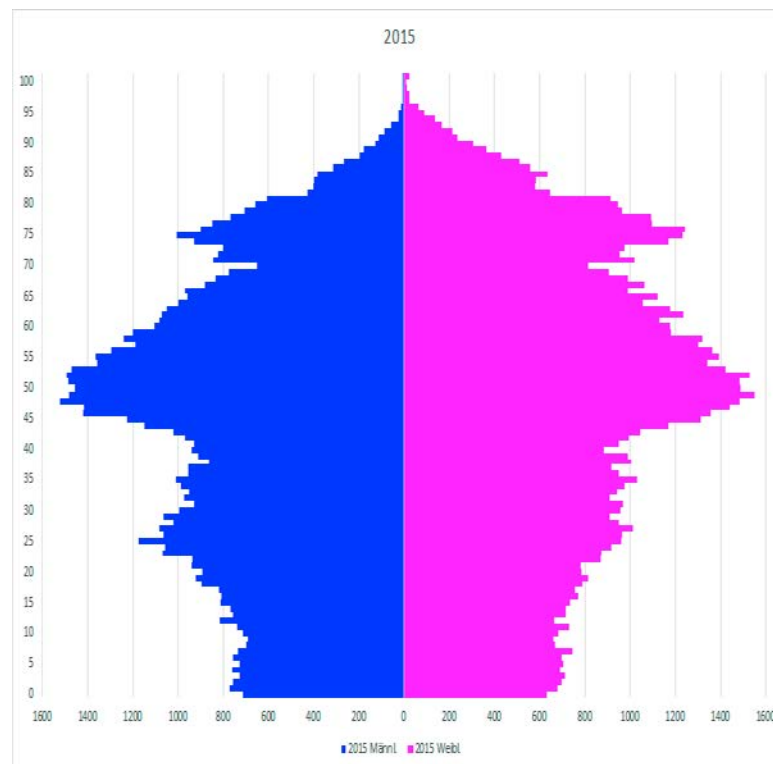
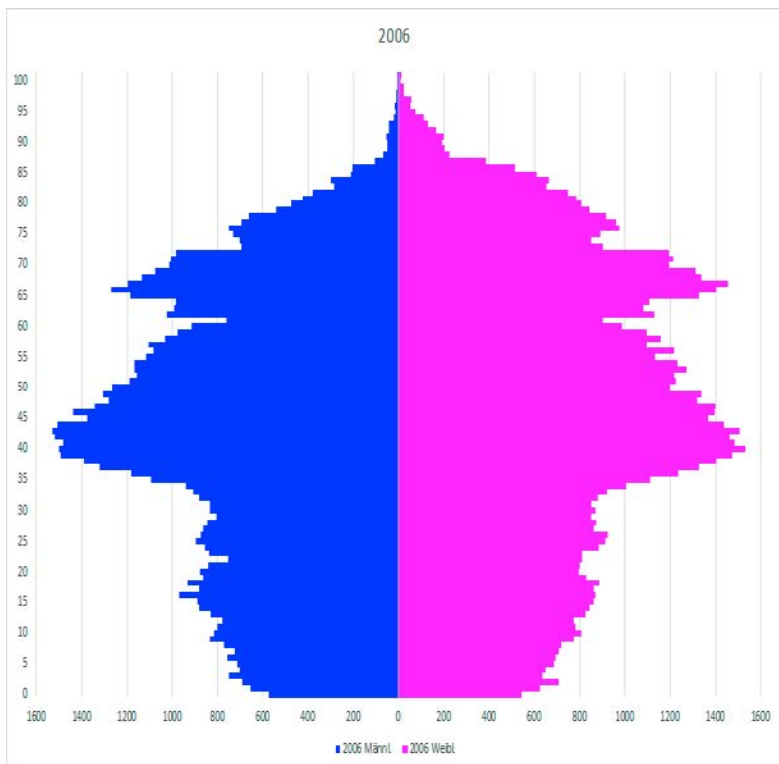
## - Arbeitsgruppe Zahlen, Daten, Fakten -



Anteil d. Katholiken a.d. Gesamtbevölkerung (31.12.2014)



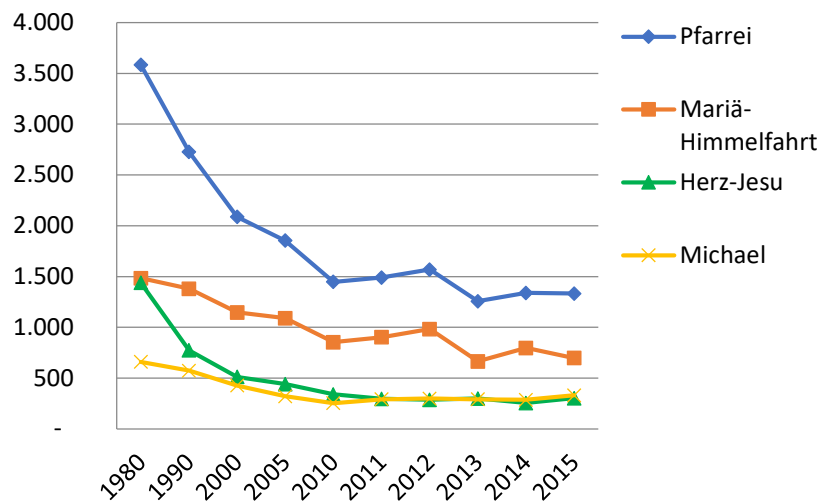
# Altersstruktur in Mülheim 2006 - 2015



- Die Entwicklung der Altersstruktur über 40 weist keine Auffälligkeiten auf
- Der Zuwachs bei der Altersgruppe um 25 ist auf die Zunahme des Ausländeranteils zurückzuführen
- Positiv auffällig ist ein Anstieg der Geburtenrate von 1115 in 2006 auf 1343 in 2015

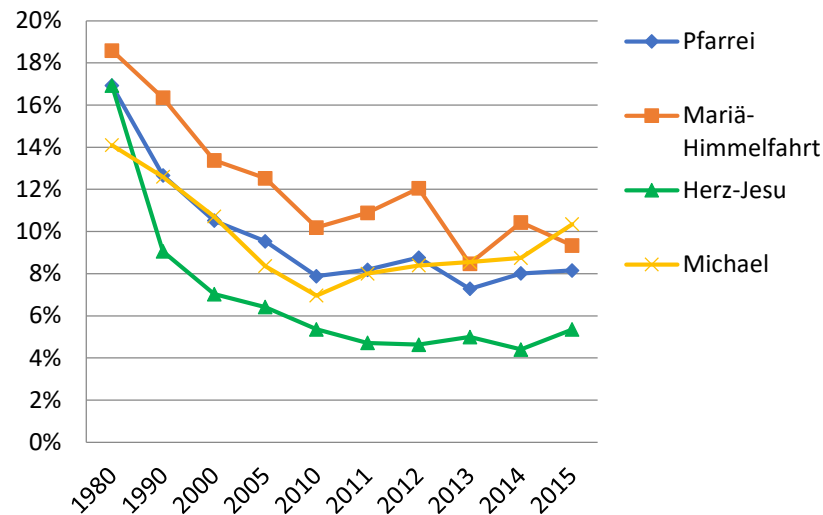
# Entwicklung des Gottesdienstbesuchs seit 1980

**Kirchenbesucher absolut**



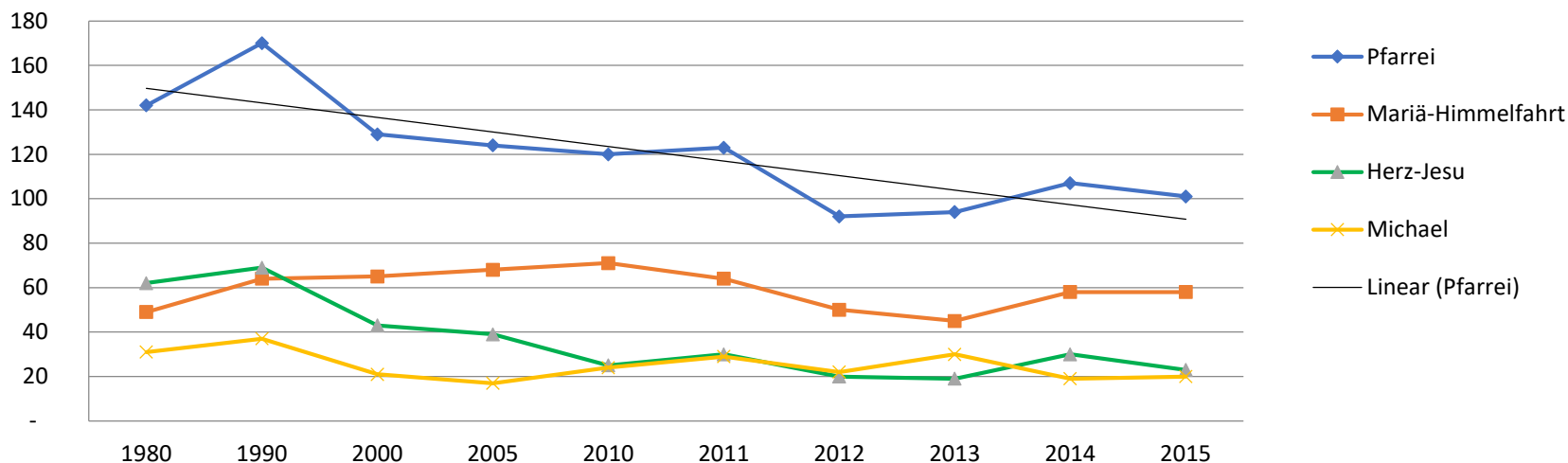
- absolute Kirchenbesucher-zahl seit 2010 deutlich stabiler
- überproportionaler Rückgang zuvor in Herz-Jesu

**Kirchenbesucher in %**



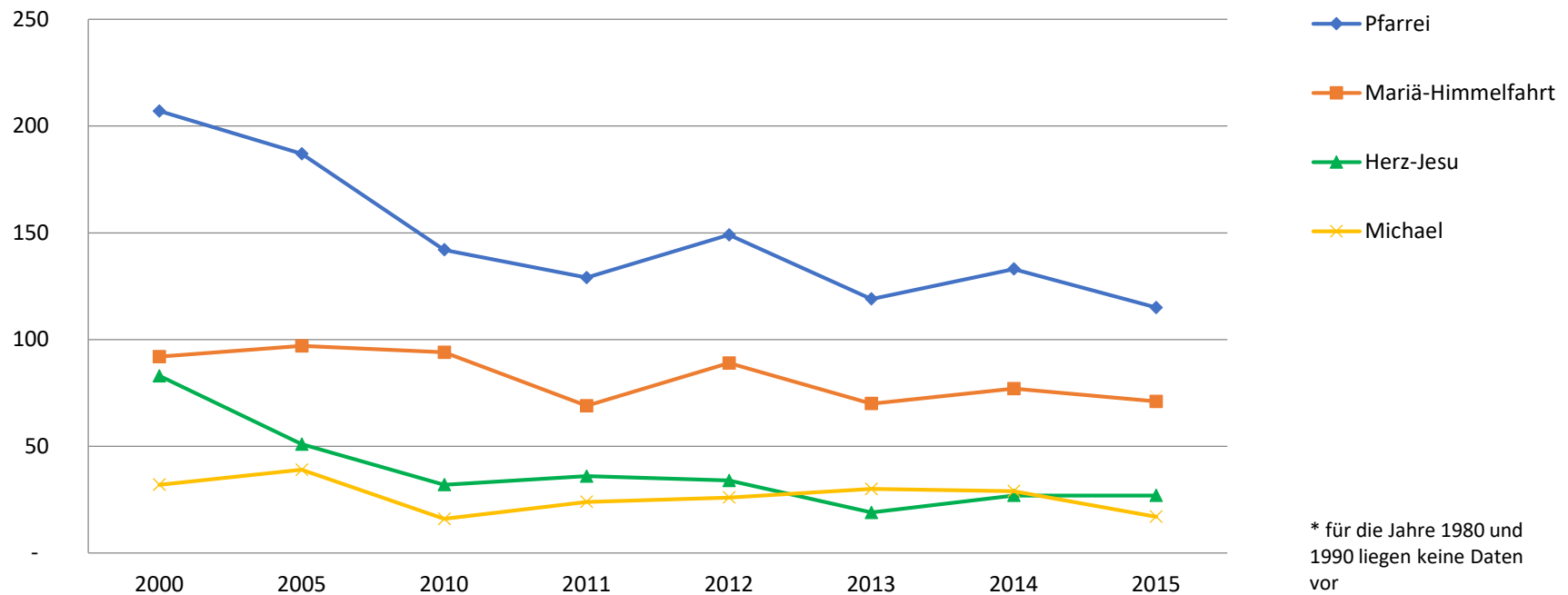
- Quote in Mariä Himmelfahrt nach 2010 stark schwankend mit leicht rückläufiger Tendenz
- Herz-Jesu zuletzt stabil
- Michael seit 2010 deutlich steigend

# Entwicklung der Taufen seit 1980



- nach dem Höchststand in 1990 seitdem deutliche Rückgänge bis 2012
- seitdem (unter Schwankungen) stabilisiert
- in Relation zur Zahl der Katholiken ist die Zahl der Taufen relativ konstant (ca. 0,6%), aber auch wenig aussagefähig
- in Relation zur Zahl der Kirchenbesucher ergibt sich zwar eine steigende Quote, allerdings mit starken Ausschlägen zwischen 5 und 12%, insofern nur begrenzt aussagefähig
- für eine Relation zur relevanten katholischen Altersklasse fehlen die Daten

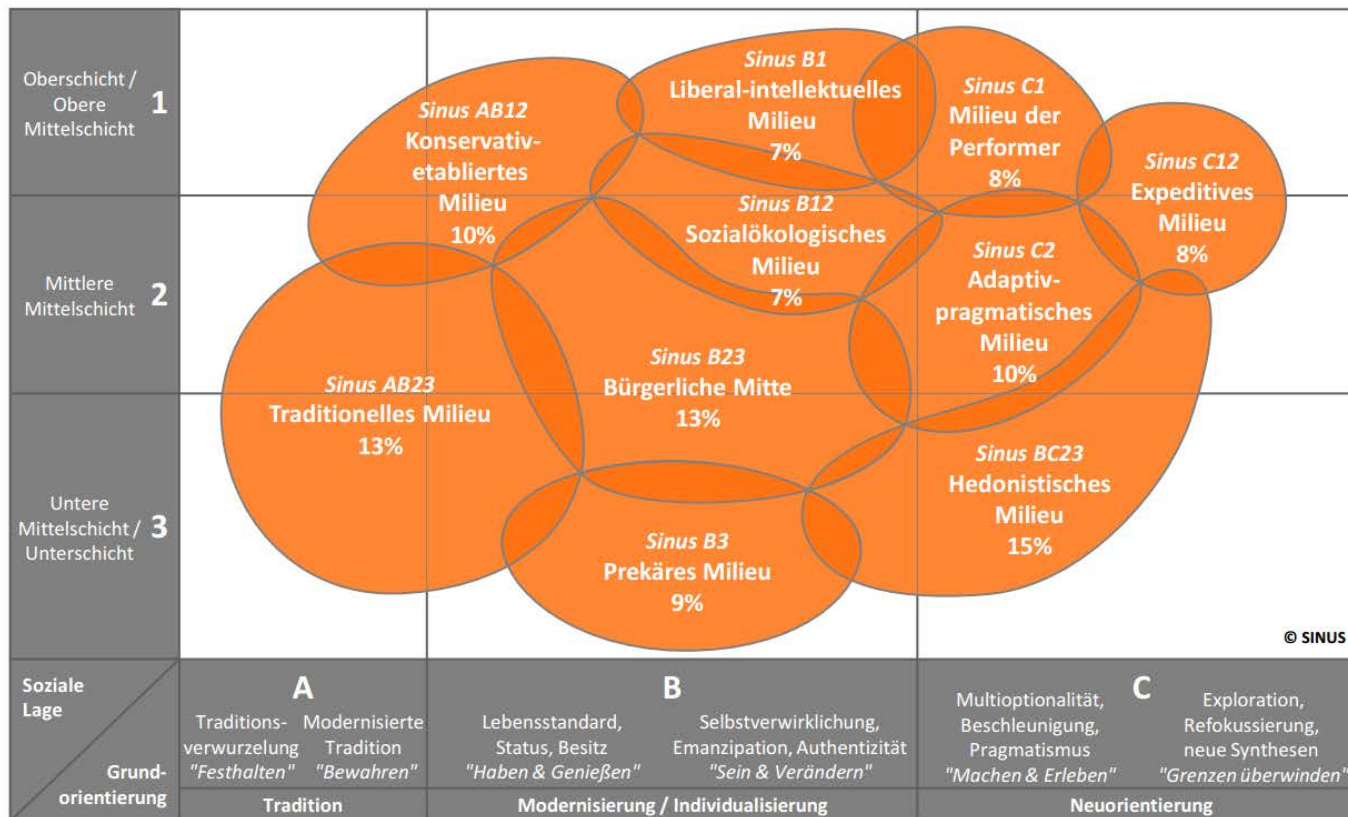
# Entwicklung der Erstkommunion seit 2000



- Zahl hat sich seit 2000 nahezu halbiert
- rückläufiger Trend zuletzt abgeschwächt
- Rückgang auf Pfarreebene bis 2010 vor allem von Herz-Jesu getrieben

## Die Sinus-Milieus® in Deutschland 2015

### Soziale Lage und Grundorientierung



# Sinus Milieus

## „von Deutschland in die Pfarrei“

Sinus Milieus in Einzelwerten

